

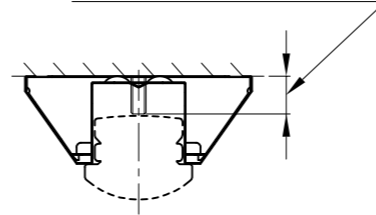
使用に関するご注意

- LED素子にはバラツキがあるため、器具内の個々のLEDや同一形名の器具でも発光色、明るさが異なる場合があります。予めご了承ください。
- 硫黄成分を含む温泉地など、腐食性ガスが発生する場所での使用は避けください。光学特性等に不具合が発生することがあります。
- TV、ラジオや赤外線リモコン方式の機器は照明器具から離してご使用ください。雑音が入ったり、正常に動作しない場合があります。
- 電源スイッチに片切スイッチを使用する場合、片切スイッチを電源の高圧側に設置してください。200V電源をご使用の場合は両切スイッチを使用してください。消灯時に微発光する場合があります。
- 光源として高輝度LEDを使用しています。ライトユニットの長時間直視はおさげください。
- 点灯、消灯時にカバー、反射板の収縮、膨張によりポツポツときしみ音が発生する場合がありますが、異常ではありません。

安全に関するご注意

- 軒下など雨線の屋側でご使用できます。ただし、次の場所では使用しないでください。落下・感電・火災の原因となります。浴室などの連続的に湿気の多い場所 高温(35℃を超える)場所 風の強い場所 粉じん・油煙の多い場所 腐食性ガスが出る場所 強い振動・衝撃のある場所 塩害を受ける場所 雨の吹き込みを受ける場所
- 周囲温度は-10~35℃の範囲でご使用ください。絶縁不良・火災・感電の原因となります。
- 天井・壁面(横) 取付、防雨防湿形器具です。壁面の電源線、ボルトの貫通穴部を防水シール剤などで埋めること。火災・感電・落下の原因となります。
- 定格電圧以外では使用しないでください。火災・感電の原因となります。
- 電源線、アース線を確実に接続してください。アース線が不完全な場合には感電の原因となります。
- 防雨防湿形ライトユニットは単独で使用できません。必ず当社専用本体と防雨防湿形ライトユニットとの組み合わせでご使用ください。落下・感電・火災の原因となります。
- 電源線の接続後の絶縁・防水処理(融着テープ等)は確実に行ってください。感電・火災の原因となります。
- 油煙環境で使用する場合はJIS K 2241に規定された切削油でミスト濃度3mg/m<sup>3</sup>以下の環境で使用できます。その他の切削油を使用の場合は、別途確認が必要です。破損・火災・感電の原因となります。

ボルト出代: 15~25mm



光源色	相関色温度	組合せ品名	ライトユニット品名 商品コード	定格光束 (lm)	固有エネルギー消費効率(lm/W)
昼白色	5000K	MVB4106(MP)/40N4-N8	DLU44004(MP)/N-N8 0643-8138	3800	152.6

本体品名 商品コード	VB40-1506(MP) 0643-4226	
定格電圧	AC100~242V	
周波数	50/60Hz	
定格消費電力	24.9W	
入力電流	100V	0.257A
	200V	0.133A
	242V	0.115A
電源の種類	固定出力	
演色性	Ra83	
光束維持時間	40,000時間	
器具質量	3.2kg	

10												殿
9												
8												
7												
6												
5												
4	取付ねじ	SUS XM7	2	白色								
3	本体	亜鉛鋼板 t0.6	1	白色塗装								
2	電源		1	ライトユニットに組込み								
1	ライトユニット	PMMA	1	乳白色								
番号	名称	材質	数量	備考								
LED一体型ベース照明 (逆富士形 防雨防湿) MVB4106(MP)/40N4-N8												
尺度	1/5	承認	藤原	検図	-	設計	森					FD
図番	LF-995932D											発行
株式会社ホタルクス												